

# CASA – TALLER

## Museo de Luthería y Organología

### PLANIFICACIÓN ESTRATÉGICA





# DEFINICIONES ESTRATÉGICAS

## MISIÓN

Producir conocimiento y valoración del Oficio de Luthería y los Instrumentos Musicales Chilenos y Latinoamericanos.

## OBJETIVOS ESTRATÉGICOS

### MUSEO DE ESPECIALIDAD

- Constituirse espacio museal referente en Chile sobre el oficio de luthería y los instrumentos musicales chilenos y latinoamericanos.
- Impulsar la difusión y conservación del patrimonio e identidad vinculado al oficio de luthería y los instrumentos musicales chilenos y latinoamericanos.

## VALOR PATRIMONIAL

- Proteger, investigar y difundir el patrimonio cultural material e inmaterial vinculado al Oficio de la Luthería y los Instrumentos Musicales chilenos y Latinoamericanos.

## INFRAESTRUCTURA

- Diseñar, obtener financiamiento y adaptar una Sala de Exhibición en la Casa - Taller Museo de Luthería y Organología, ya que actualmente las exhibiciones se realizan de forma itinerante en otros espacios gestionados para estos fines, lo que produce constantes riesgos para la colección (instrumentos musicales, instrumental de taller) y el mobiliario expositivo con que cuenta el Museo (vitrinas, plintos, etc).
- Gestionar frente a otros organismos públicos, la instalación del Museo en un espacio con mejores cualidades para el desarrollo de su misión institucional.

## PÚBLICOS

- Proporcionar experiencias significativas y actividades educativas incluyendo los distintos tipos de comunidades y audiencias, con criterios de participación e inclusividad.

## CAPITAL HUMANO

- Gestionar instancias de especialización para las personas que trabajan en la Casa – Taller Museo de Luthería y Organología.

# CADENA DE VALOR ESTRATEGICA

MUSEO DE LUTHERÍA Y ORGANOLOGÍA 2020 - 2024

P  
R  
O  
C  
E  
S  
O  
S  
  
Y  
  
P  
R  
O  
D  
U  
C  
T  
O  
S

## COLECCIONES

- Catalogación
- Documentación
- Conservación
- Incrementos
- Inventarios

## INVESTIGACIÓN

### PROYECTOS

- Proyectos de investigación

### PUBLICACIONES

- Revista Chilena de Luthería y Organología.

### SEMINARIOS Y CONGRESOS

- Feria de Luthiers Artesanos del Sonido, donde se desarrollan charlas, talleres y conferencias.
- Otros Ciclos de Charlas y conferencias

## EDUCACIÓN Y DIFUSIÓN

### EXPOSICIONES

- Temporales, Itinerantes y Virtuales

### PROGRAMAS EDUCATIVOS

- Luthería de Colores
- Taller - Escuela de Luthería ARTEAMANO.

### DIFUSIÓN

- Página web y redes sociales.
- Divulgación científica a través del catálogo virtual y Revista Chilena de Luthería (medio institucional)
- Informaciones a usuarios (correo electrónico, sección noticias página web y redes).

### PROGRAMA DE EXTENSIÓN

- Conciertos musicales
- Charlas

# CADENA DE VALOR ESTRATEGICA

MUSEO DE LUTHERÍA Y ORGANOLOGÍA 2020 - 2024

C  
O  
M  
U  
N  
I  
D  
A  
D  
E  
S  
-  
P  
Ú  
B  
L  
I  
C  
O  
S

## COLECCIONES

- Alianzas con otros Museos y/o instituciones culturales
- Usuarios y comunidades de interés
- Estudiantes Universitarios
- Académicos
- Investigadores(as)

## INVESTIGACIÓN

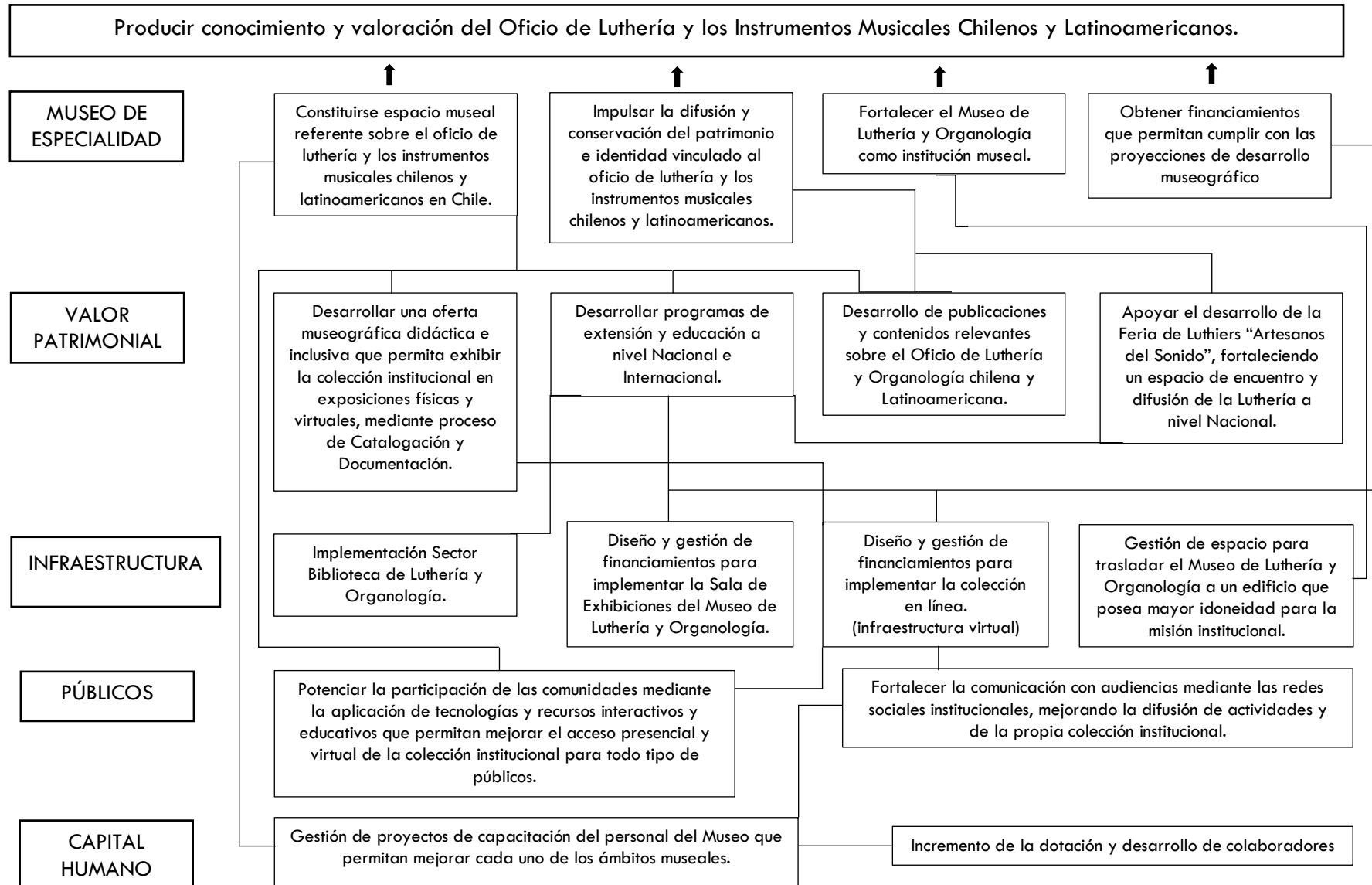
- Medios de Comunicación
- Entidades públicas y privadas (Centros de Documentación, Centros de investigación, etc.)
- Estudiantes Universitarios
- Académicos
- Investigadores(as)

## EDUCACIÓN Y DIFUSIÓN

- Medios de comunicación
- Entidades públicas y privadas (colegios, espacios culturales, etc.)
- Instituciones culturales, patrimoniales y educativas nacionales e internacionales (Museos, Ferias, galerías, etc.)
- Estudiantes
- Usuarios virtuales
- Público General

# MAPA ESTRATÉGICO

MUSEO DE LUTHERÍA Y ORGANOLOGÍA 2020 - 2024





casa taller

MUSEO DE LUTERÍA Y ORGANOLOGÍA

<https://fundacioncultura.wixsite.com/museolutheria>